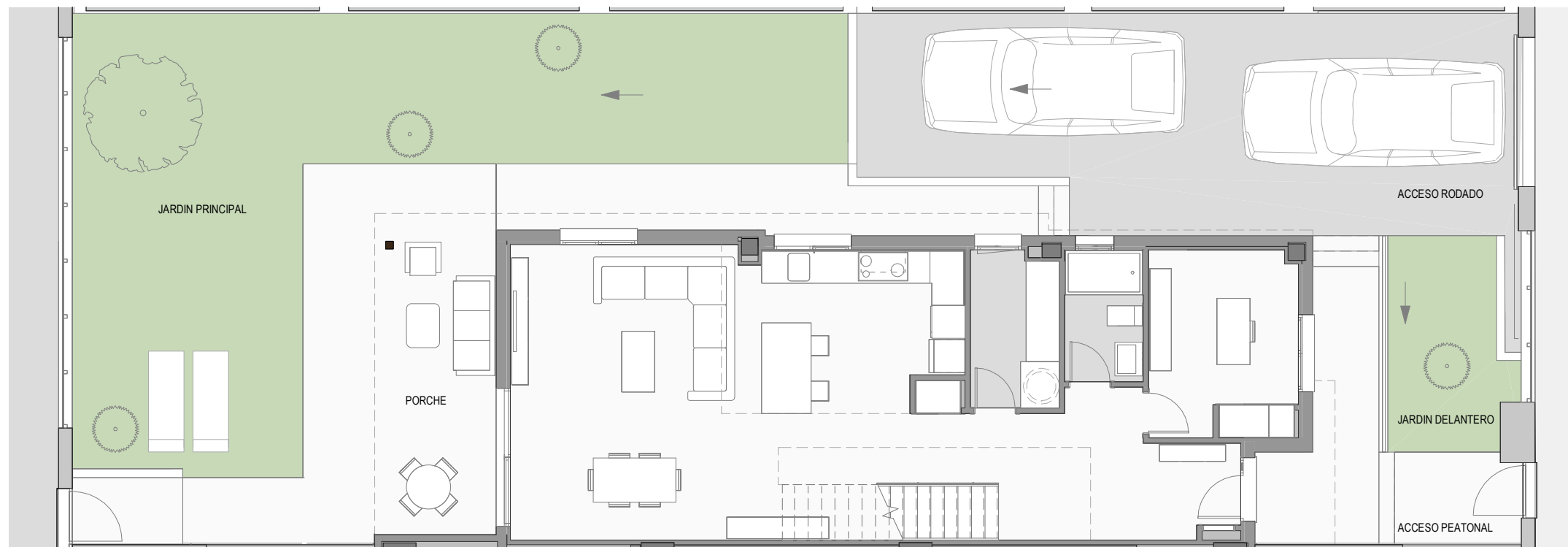


**EMPLAZAMIENTO**



V13	V14	V15	V16	V17	V18	V19	V20	V21	V22	V23	V24	V25	V26	V27
D	B	B'	D'	C	C'	D	Ba	Da	C	C'	D	B	B'	D'
A	V3			V6	Aa			A	V9				V12	Aa
Ba	V2			V5	Ba			Ba	V8				V11	Ba
Aa	V1			V4	A			Aa	V7				V10	A



**CUADRO DE SUPERFICIES**

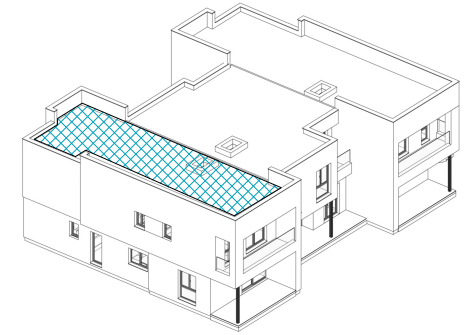
<b>TOTAL SUP. ÚTIL VIVIENDA</b>	<b>159,68 m<sup>2</sup></b>
<b>TOTAL SUP. CONSTRUIDA VIVIENDA INCL. ZZCC</b>	<b>195,08 m<sup>2</sup></b>
Jardín delantero	59,32 m <sup>2</sup>
Jardín principal	105,99 m <sup>2</sup>
<b>TOTAL JARDÍN</b>	<b>165,31 m<sup>2</sup></b>
<b>SUPERFICIE DE PARCELA</b>	<b>262,32 m<sup>2</sup></b>

DEPARTAMENTO TÉCNICO  
Revisión: 04  
Fecha: 18/12/2024

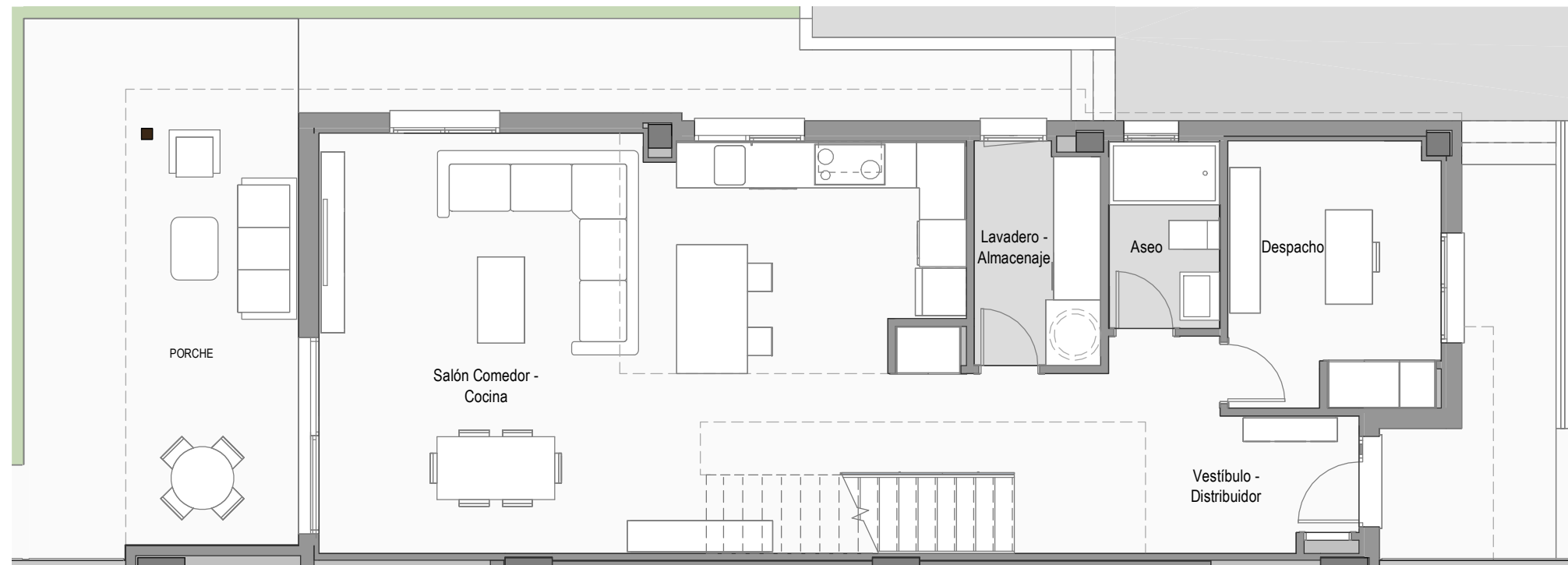
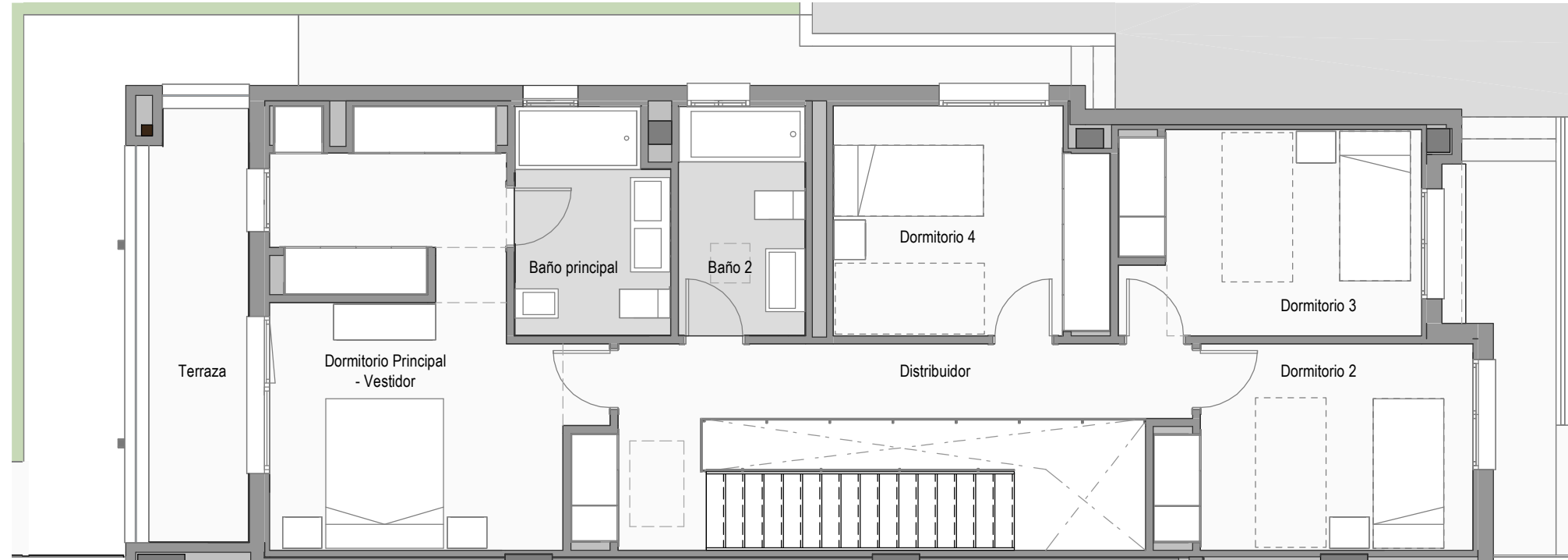
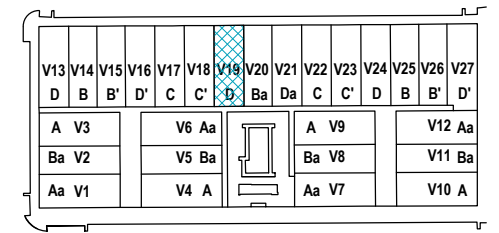
**Parcela Nº 19 - Tipo D**

1 m 2 m 3 m 4 m 5 m

La información aquí contenida puede ser modificada durante el transcurso de la ejecución de la obra por exigencias técnicas o jurídicas, sin que ello implique menoscabo en el nivel global de calidades. El mobiliario, incluido el de cocina y lavadero, se refleja a efectos meramente decorativos, sin que se incluya en la oferta. Los peldaños de acceso a la vivienda y salidas a patios, puede alterarse en función de la rasante de las calles y corresponde a la D.F. fijar el criterio.



**EMPLAZAMIENTO**



**CUADRO DE SUPERFICIES**

<b>Planta Baja</b>	
Vestibulo - Distribuidor	13,99 m <sup>2</sup>
Salón - Comedor - Cocina	40,57 m <sup>2</sup>
Despacho	9,12 m <sup>2</sup>
Aseo	3,31 m <sup>2</sup>
Lavadero - Almacenaje	4,48 m <sup>2</sup>
<b>Total sup. útil Interior P. Baja</b>	<b>71,47 m<sup>2</sup></b>

<b>Planta Primera</b>	
Distribuidor	9,67 m <sup>2</sup>
Dormitorio Principal - Vestidor	19,06 m <sup>2</sup>
Dormitorio 2	10,05 m <sup>2</sup>
Dormitorio 3	10,08 m <sup>2</sup>
Dormitorio 4	9,96 m <sup>2</sup>
Baño Principal	5,43 m <sup>2</sup>
Baño 2	4,65 m <sup>2</sup>
<b>Total sup. útil Interior P. Primera</b>	<b>68,90 m<sup>2</sup></b>
<b>TOTAL SUP. ÚTIL INTERIOR VIVIENDA</b>	<b>140,37 m<sup>2</sup></b>

<b>Planta Baja</b>	
Entrada	-
Porche	12,11 m <sup>2</sup>
<b>Total sup. útil Exterior P. Baja</b>	<b>12,11 m<sup>2</sup></b>

<b>Planta Primera</b>	
Terraza	7,20 m <sup>2</sup>
<b>Total sup. útil Exterior P. Primera</b>	<b>7,20 m<sup>2</sup></b>
<b>TOTAL SUP. ÚTIL EXTERIOR VIVIENDA</b>	<b>19,31 m<sup>2</sup></b>

<b>TOTAL SUP. ÚTIL VIVIENDA</b>	<b>159,68 m<sup>2</sup></b>
<b>TOTAL SUP. CONSTRUIDA VIVIENDA INCL. ZZCC</b>	<b>195,08 m<sup>2</sup></b>

<b>Según Decreto BOJA 218/2005</b>	
Total Sup. Útil	150,03 m <sup>2</sup>
Total Sup. Construida incl. ZZCC	183,54 m <sup>2</sup>

Jardín delantero	59,32 m <sup>2</sup>
Jardín principal	105,99 m <sup>2</sup>
<b>TOTAL JARDÍN</b>	<b>165,31 m<sup>2</sup></b>

<b>SUPERFICIE DE PARCELA</b>	<b>262,32 m<sup>2</sup></b>
------------------------------	-----------------------------

**Vivienda Nº 19 - Tipo D**

1 m 2 m 3 m 4 m 5 m

La información aquí contenida puede ser modificada durante el transcurso de la ejecución de la obra por exigencias técnicas o jurídicas, sin que ello implique menoscabo en el nivel global de calidades. El mobiliario, incluido el de cocina y lavadero, se refleja a efectos meramente decorativos, sin que se incluya en la oferta. Los peldaños de acceso a la vivienda y salidas a patios, puede alterarse en función de la rasante de las calles y corresponde a la D.F. fijar el criterio.